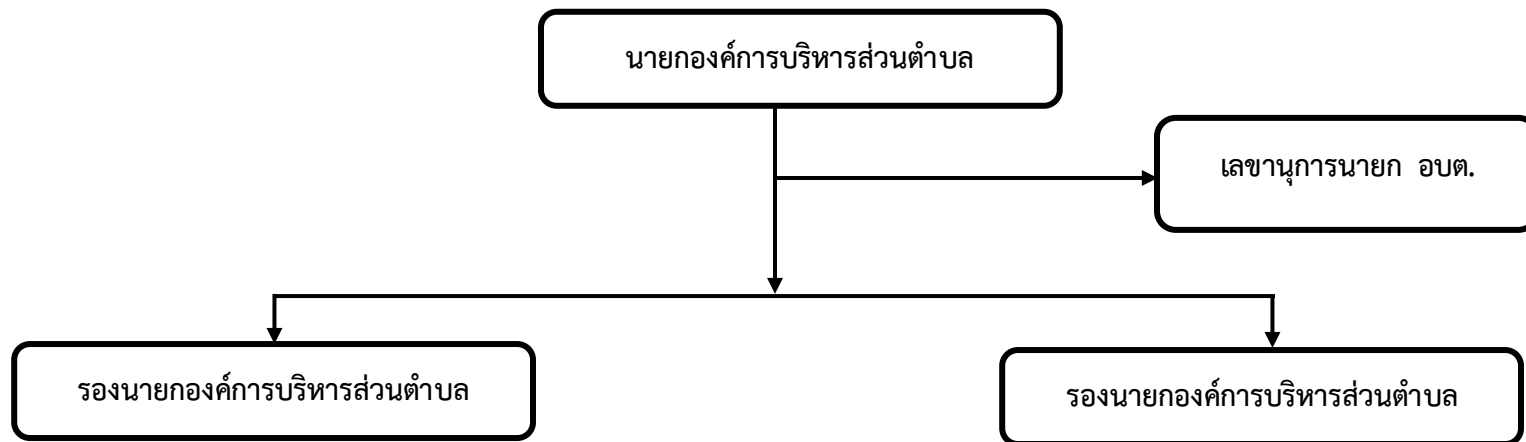
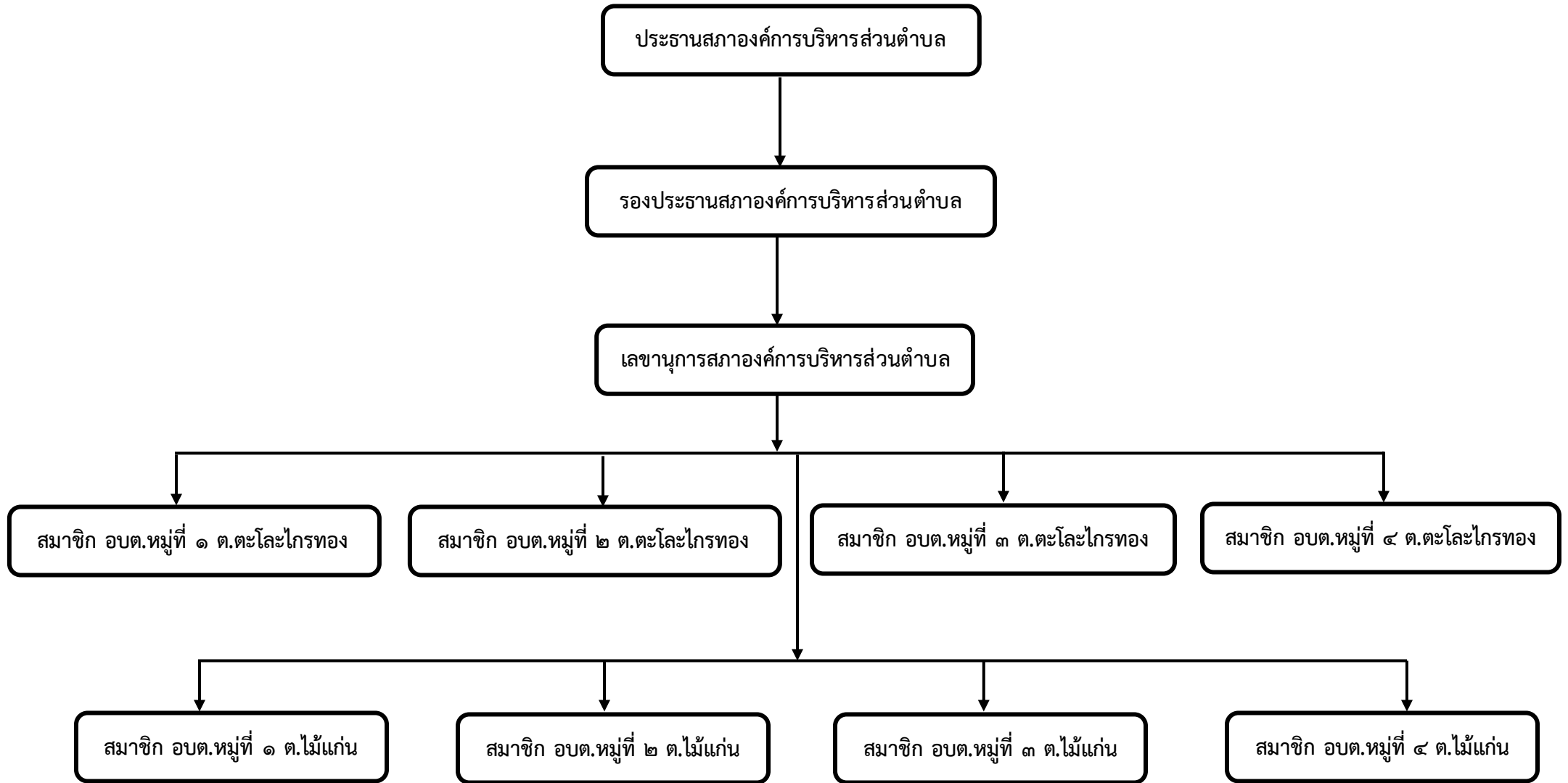


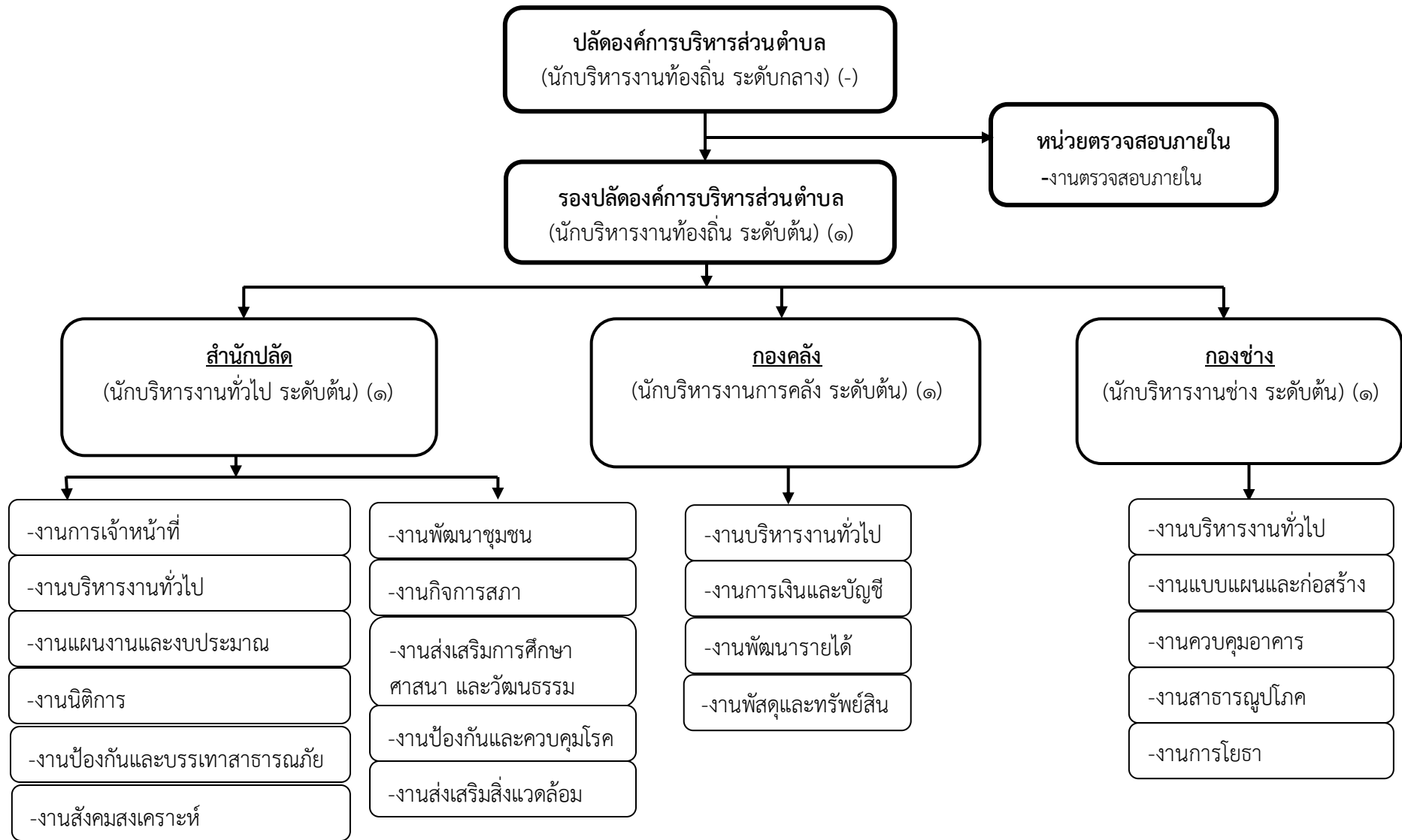
โครงสร้างส่วนราชการองค์การบริหารส่วนตำบล (ฝ่ายการเมือง)



โครงสร้างส่วนราชการองค์การบริหารส่วนตำบล (ฝ่ายการเมือง)



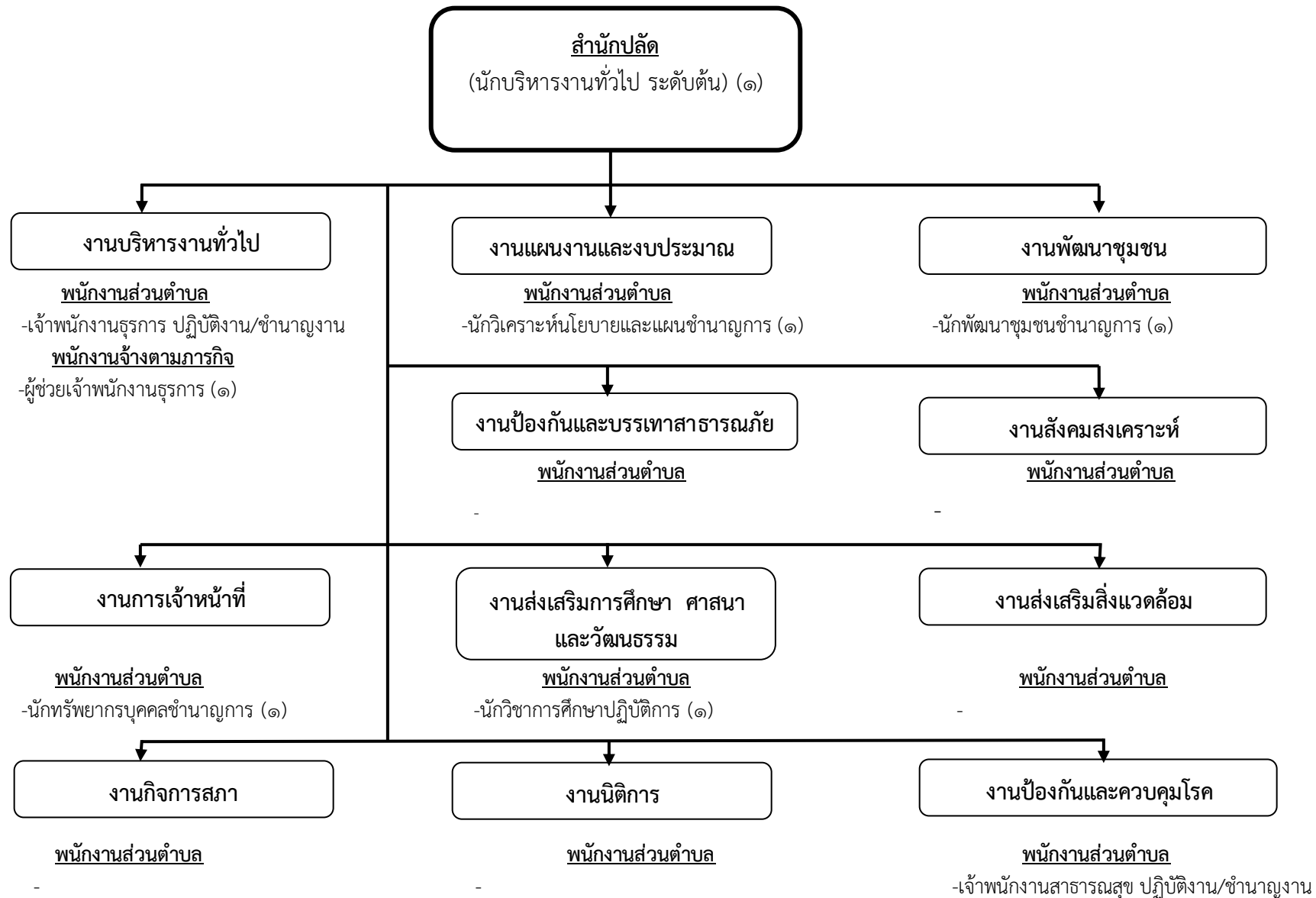
## โครงสร้างส่วนราชการองค์การบริหารส่วนตำบล (ฝ่ายประจำ)



| ประเภท | บริหารท้องถิ่น |     |      | อำนวยการท้องถิ่น |     |      | วิชาการ |            |          |               | ทั่วไป    |            |          | พนักงานจ้างตามภารกิจ |        |
|--------|----------------|-----|------|------------------|-----|------|---------|------------|----------|---------------|-----------|------------|----------|----------------------|--------|
|        | ระดับ          | ต้น | กลาง | สูง              | ต้น | กลาง | สูง     | ปฏิบัติการ | ชำนาญการ | ชำนาญการพิเศษ | เชี่ยวชาญ | ปฏิบัติงาน | ชำนาญงาน |                      | อาวุโส |
| จำนวน  | ๑              | -   | -    | ๓                | -   | -    | ๑       | ๓          | -        | -             | -         | ๑          | ๑        | -                    | ๒      |

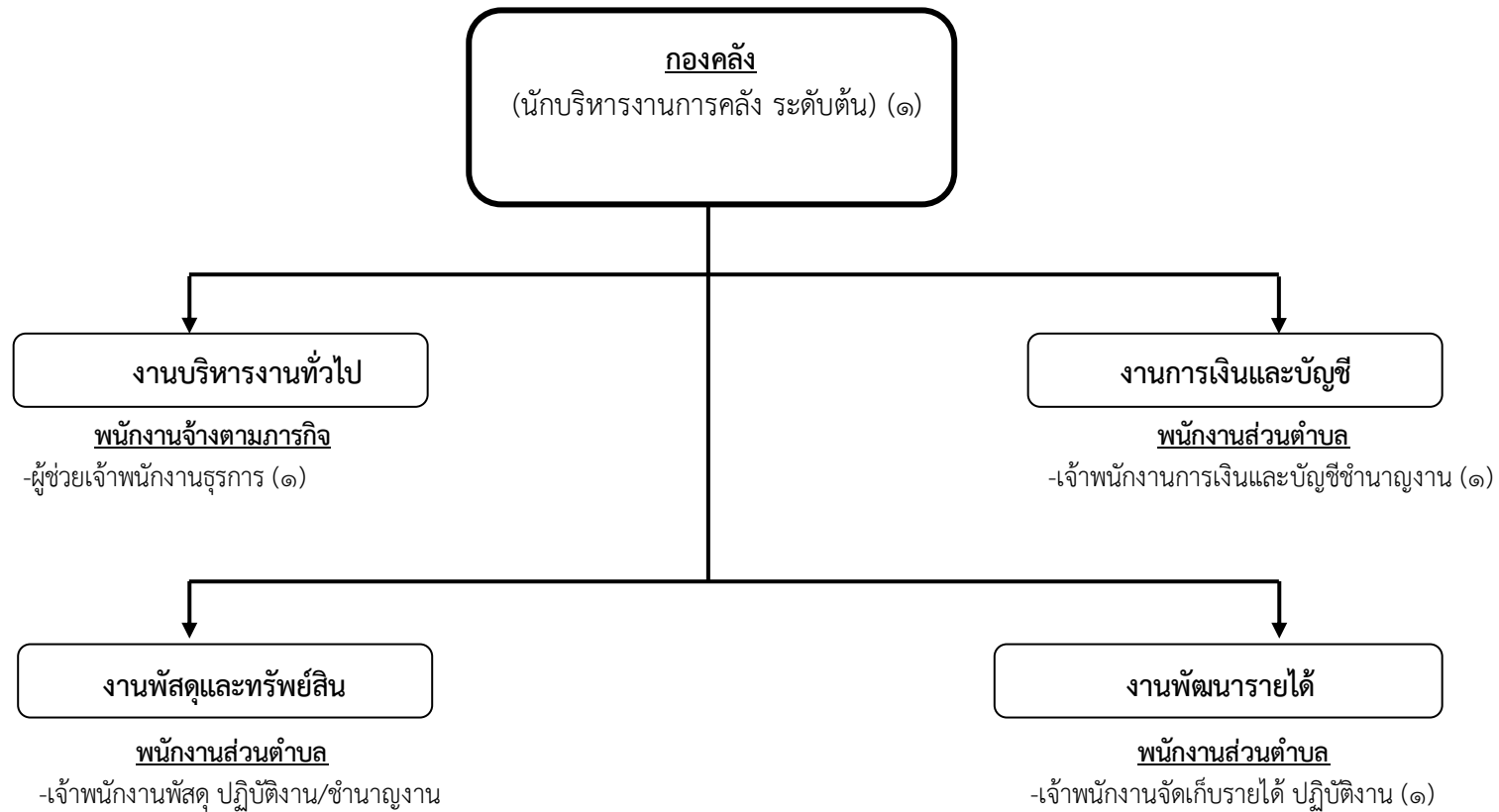


# โครงสร้างสำนักปลัด



|       | อำนาจการท้องถิ่น |      |     | วิชาการ    |          |               |           | ทั่วไป     |          |        | พนักงานจ้างตามภารกิจ |
|-------|------------------|------|-----|------------|----------|---------------|-----------|------------|----------|--------|----------------------|
|       | ต้น              | กลาง | สูง | ปฏิบัติการ | ชำนาญการ | ชำนาญการพิเศษ | เชี่ยวชาญ | ปฏิบัติงาน | ชำนาญงาน | อาวุโส |                      |
| ระดับ | ต้น              | กลาง | สูง | ปฏิบัติการ | ชำนาญการ | ชำนาญการพิเศษ | เชี่ยวชาญ | ปฏิบัติงาน | ชำนาญงาน | อาวุโส | -                    |
| จำนวน | ๑                | -    | -   | ๑          | ๓        | -             | -         | -          | -        | -      | ๑                    |

# โครงสร้างองค์กร



| ประเภท | อำนาจการท้องถิ่น |      |     | วิชาการ    |          |               |           | ทั่วไป     |          |        | พนักงานจ้างตามภารกิจ |
|--------|------------------|------|-----|------------|----------|---------------|-----------|------------|----------|--------|----------------------|
|        | ต้น              | กลาง | สูง | ปฏิบัติการ | ชำนาญการ | ชำนาญการพิเศษ | เชี่ยวชาญ | ปฏิบัติงาน | ชำนาญงาน | อาวุโส |                      |
| ระดับ  | ๑                | -    | -   | -          | -        | -             | -         | ๑          | ๑        | -      | -                    |
| จำนวน  | ๑                | -    | -   | -          | -        | -             | -         | ๑          | ๑        | -      | -                    |

