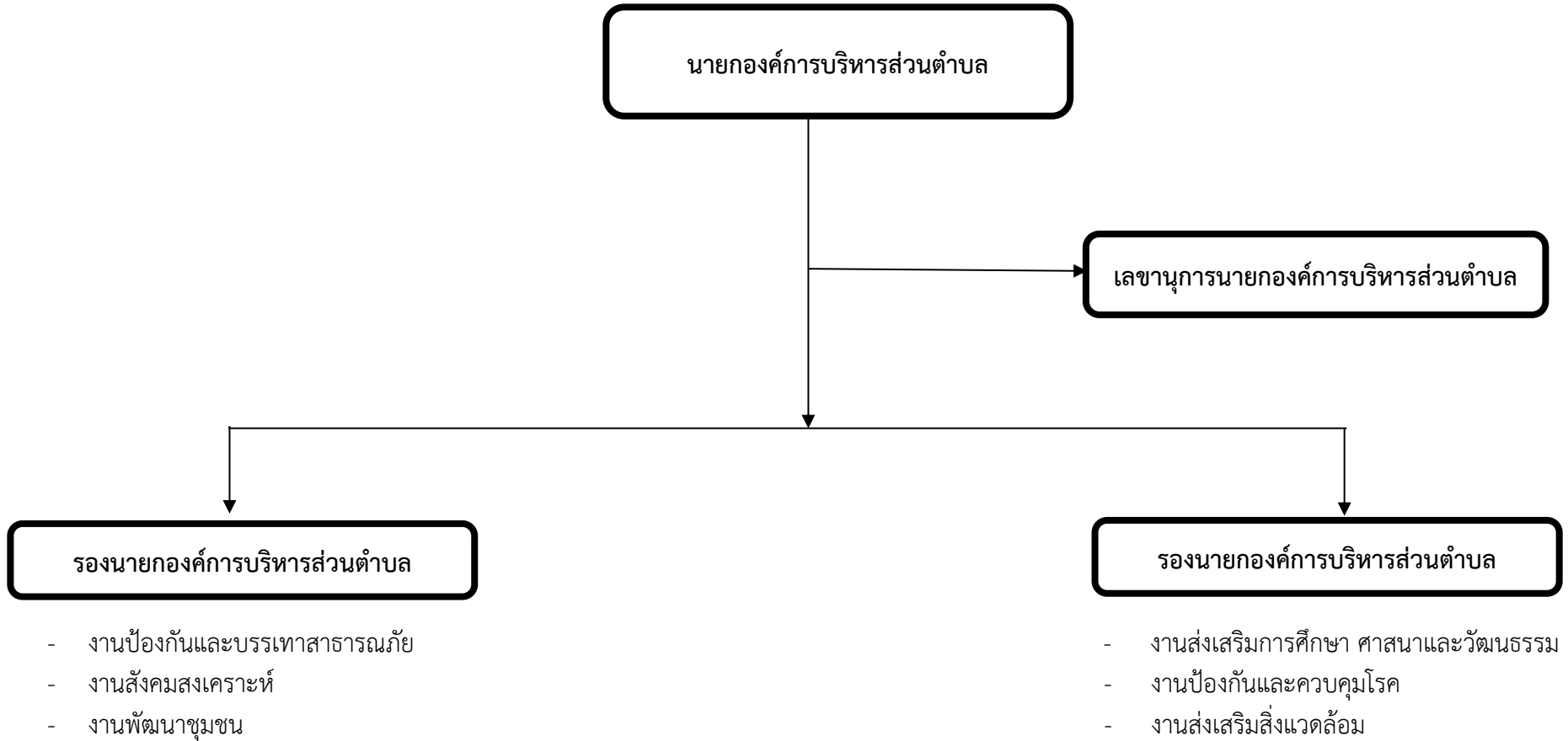
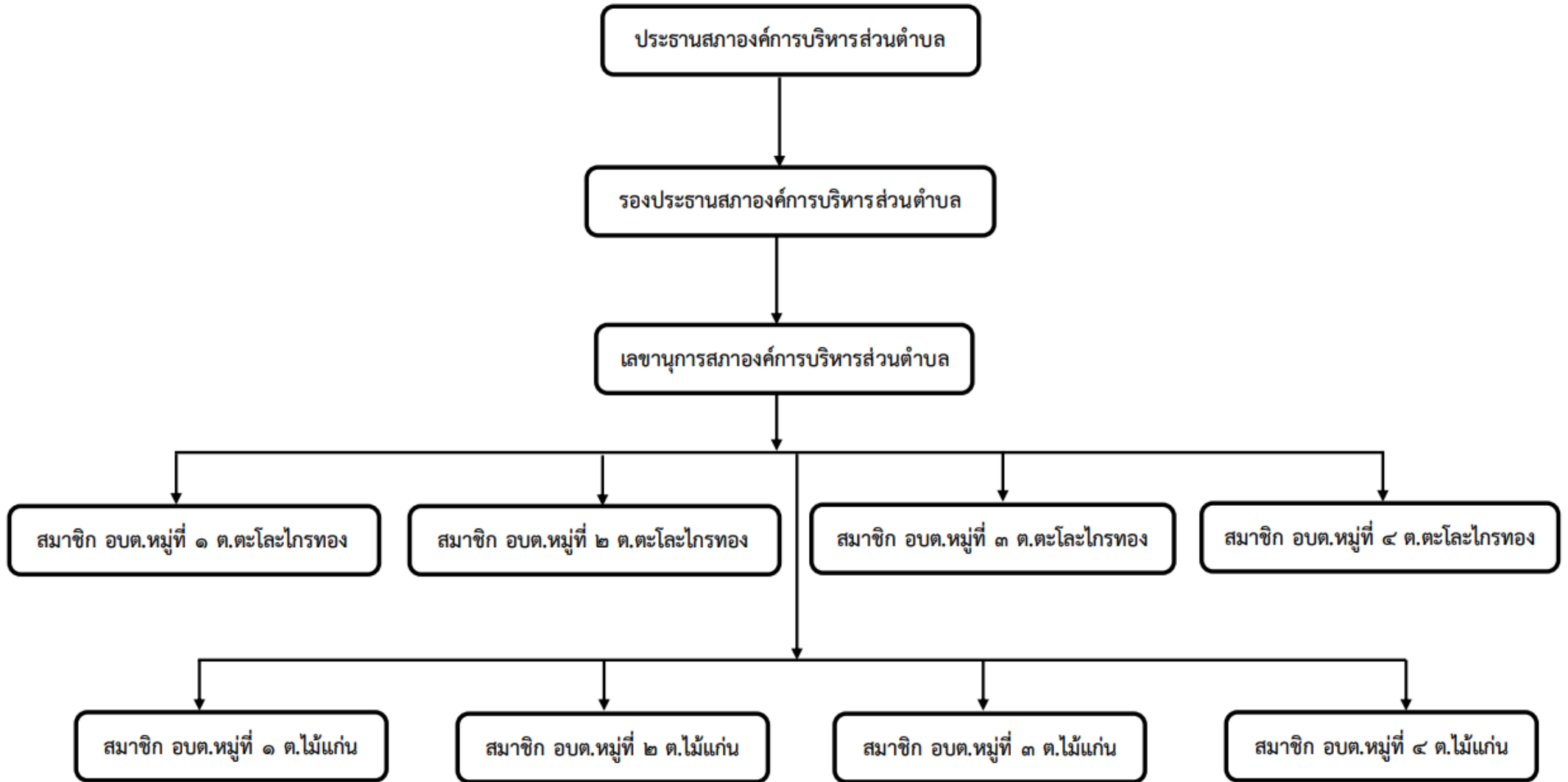


โครงสร้างส่วนราชการองค์การบริหารส่วนตำบล (ฝ่ายการเมือง)

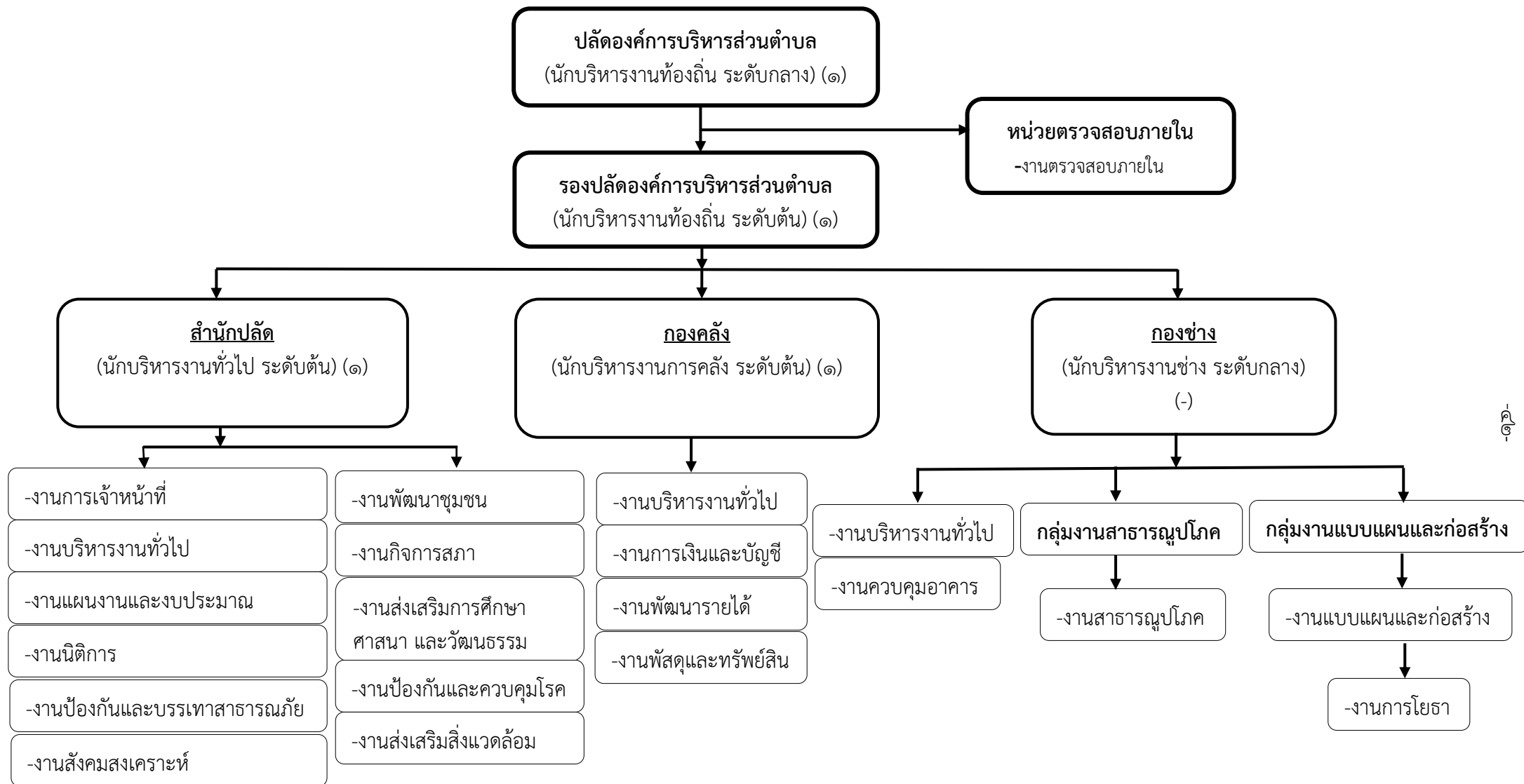


โครงสร้างส่วนราชการองค์การบริหารส่วนตำบล (ฝ่ายการเมือง)



๑๐.แผนภูมิโครงสร้างการแบ่งส่วนราชการตามแผนอัตรากำลัง ๓ ปี

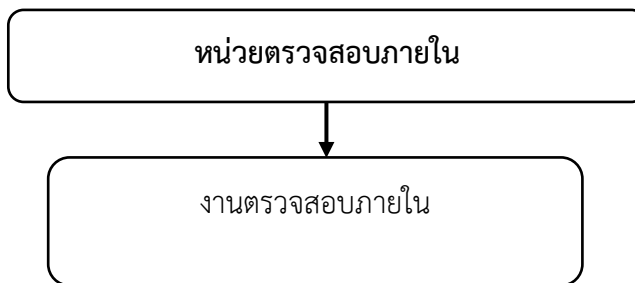
โครงสร้างส่วนราชการองค์การบริหารส่วนตำบล



๑๑

ประเภท	บริหารท้องถิ่น			อำนวยการท้องถิ่น			วิชาการ				ทั่วไป			พนักงานจ้างตามภารกิจ	
	ระดับ	ต้น	กลาง	สูง	ต้น	กลาง	สูง	ปฏิบัติการ	ชำนาญการ	ชำนาญการพิเศษ	เชี่ยวชาญ	ปฏิบัติงาน	ชำนาญงาน		อาวุโส
จำนวน		๑	๑	-	๒	๑	-	๒	๓	-	-	๓	-	-	๓

โครงสร้างหน่วยตรวจสอบภายใน

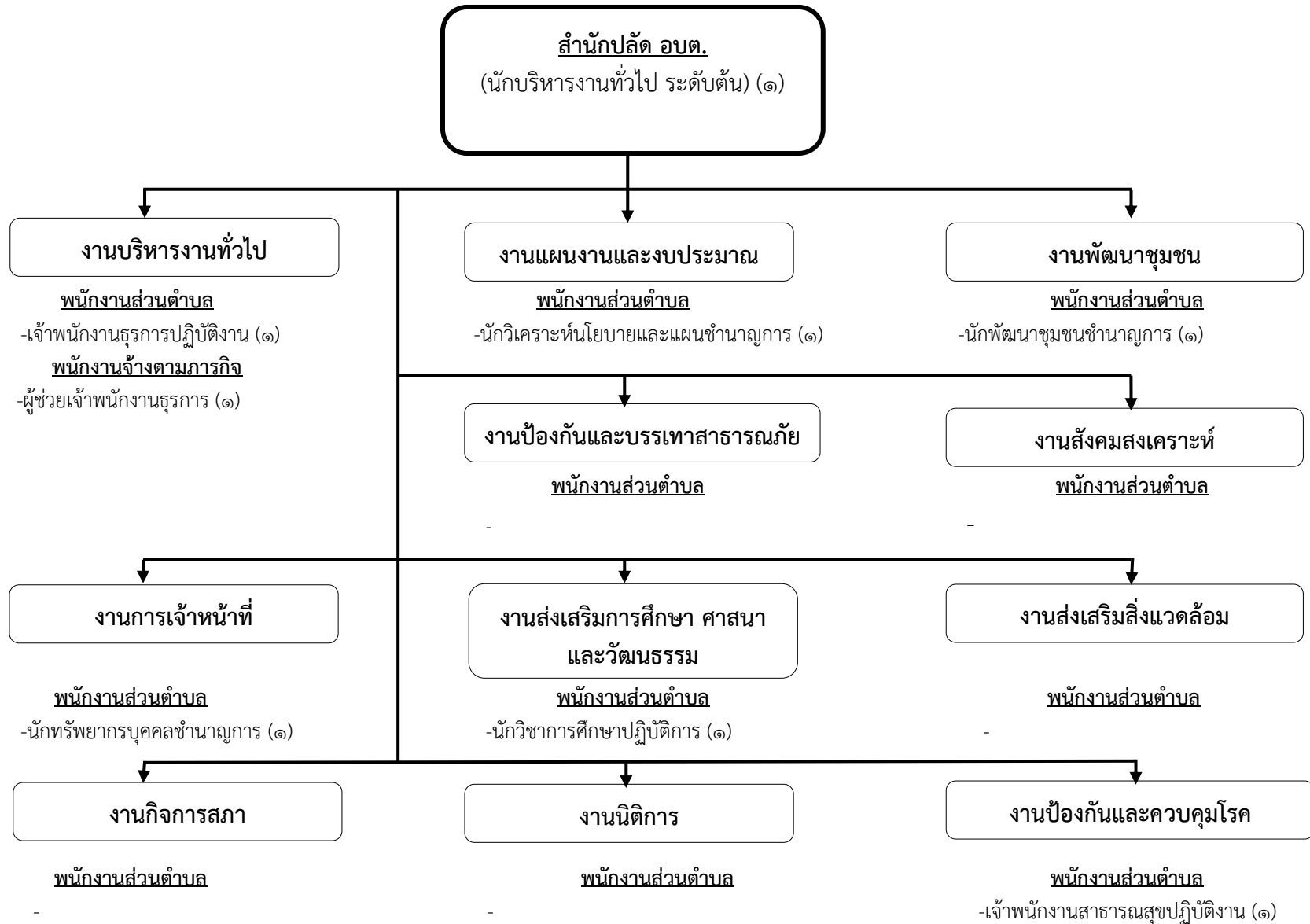


พนักงานส่วนตำบล

(นักวิชาการตรวจสอบภายในปฏิบัติการ/ชำนาญการ) (-)

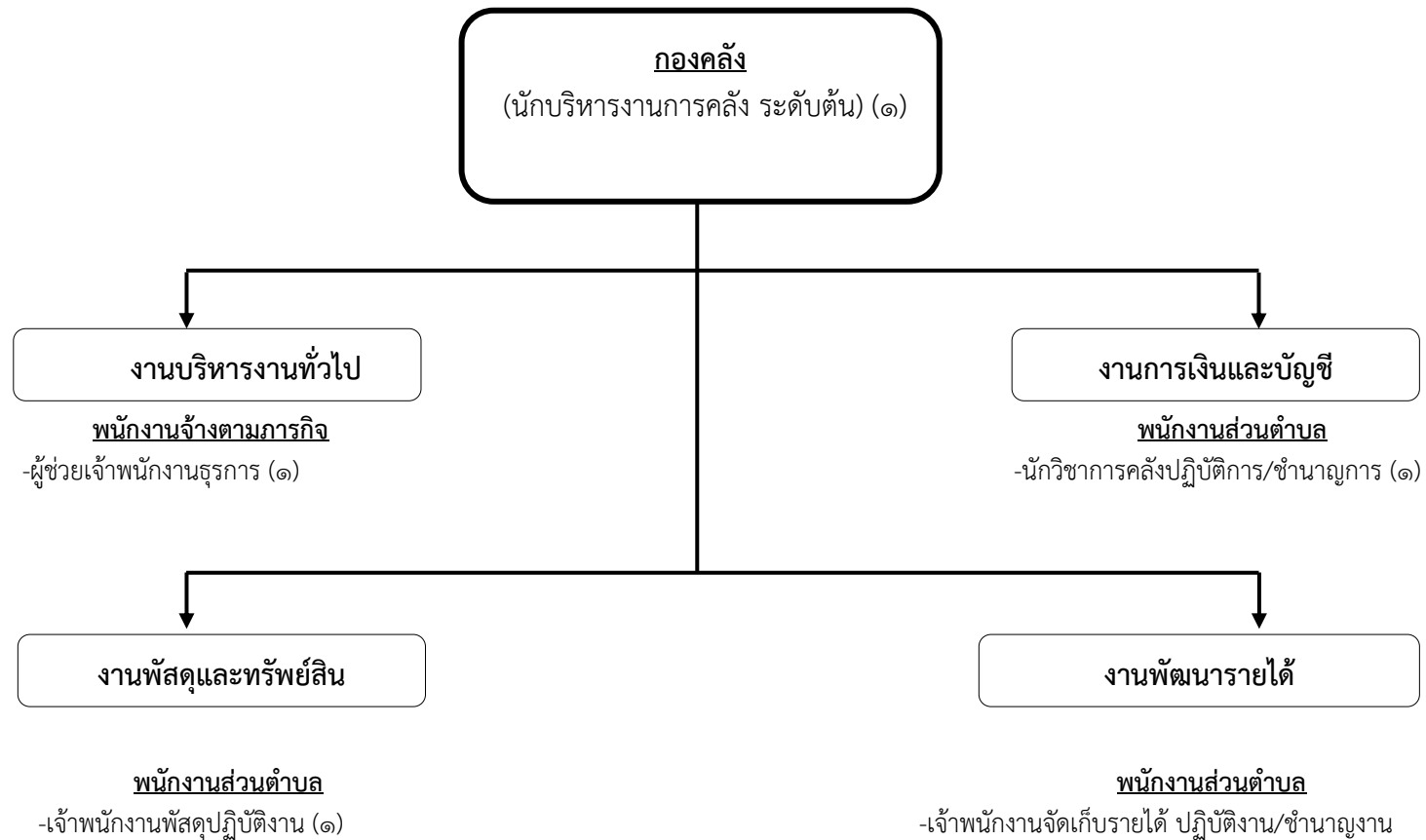
	อำนาจการท้องถิ่น			วิชาการ				ทั่วไป			พนักงานจ้างตามภารกิจ	รวม
	ต้น	กลาง	สูง	ปฏิบัติการ	ชำนาญการ	ชำนาญการพิเศษ	เชี่ยวชาญ	ปฏิบัติงาน	ชำนาญงาน	อาวุโส		
ระดับ	-	-	-	-	-	-	-	-	-	-	-	-
จำนวน	-	-	-	-	-	-	-	-	-	-	-	-

โครงสร้างสำนักปลัด



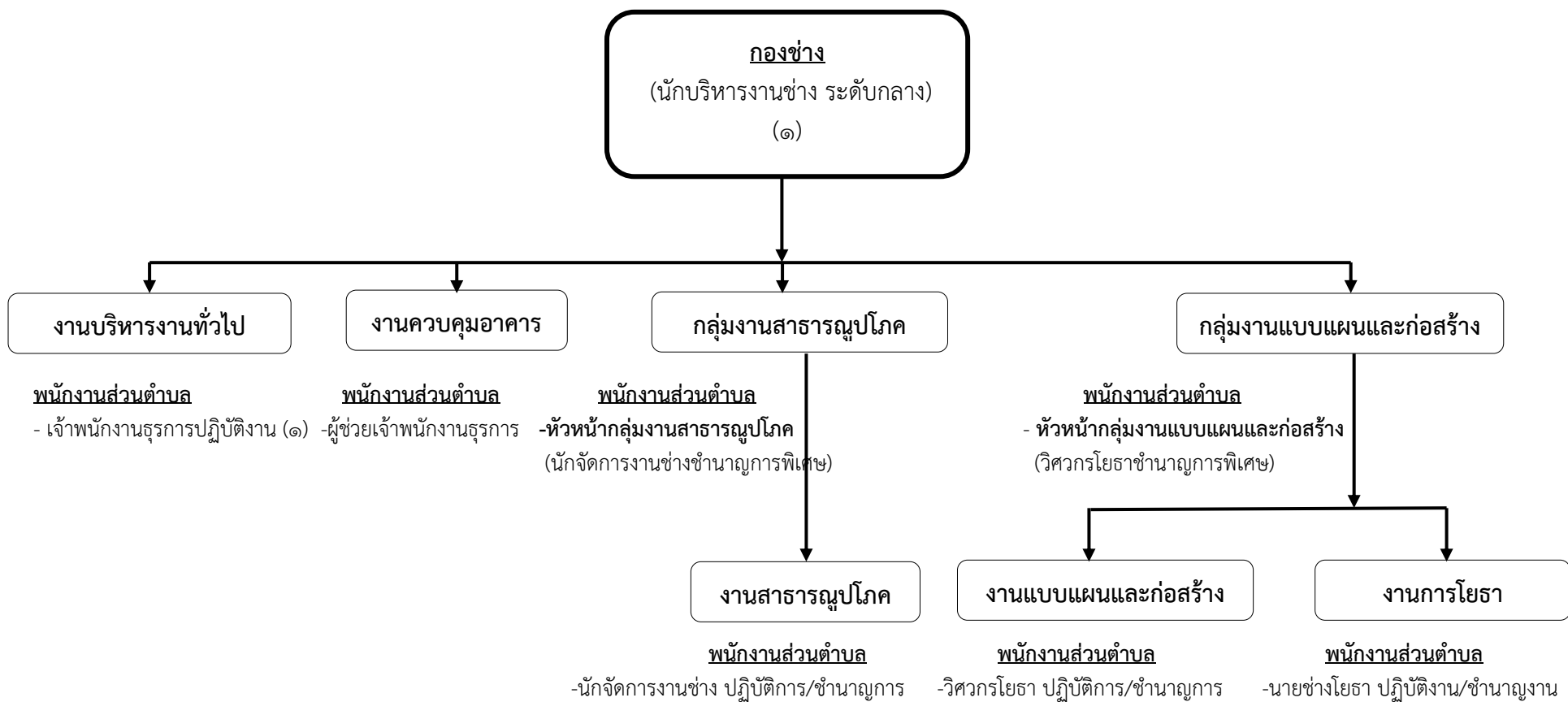
ระดับ	อำนาจการท้องถิ่น			วิชาการ				ทั่วไป			พนักงานจ้างตามภารกิจ	รวม
	ต้น	กลาง	สูง	ปฏิบัติการ	ชำนาญการ	ชำนาญการพิเศษ	เชี่ยวชาญ	ปฏิบัติงาน	ชำนาญงาน	อาวุโส		
จำนวน	๑	-	-	๑	๓	-	-	๒	-	-	๑	๘

โครงสร้างกองคลัง



ประเภท	อำนาจการท้องถิ่น			วิชาการ				ทั่วไป			พนักงานจ้างตามภารกิจ	รวม	
	ระดับ	ต้น	กลาง	สูง	ปฏิบัติการ	ชำนาญการ	ชำนาญการพิเศษ	เชี่ยวชาญ	ปฏิบัติงาน	ชำนาญงาน			อาวุโส
จำนวน	๑	-	-	๑	-	-	-	-	๑	-	-	๑	๔

โครงสร้างกองช่าง



ประเภท	อำนาจการท้องถิ่น			วิชาการ				ทั่วไป			พนักงานจ้างตามภารกิจ	รวม
	ต้น	กลาง	สูง	ปฏิบัติการ	ชำนาญการ	ชำนาญการพิเศษ	เชี่ยวชาญ	ปฏิบัติงาน	ชำนาญงาน	อาวุโส		
ระดับ											-	
จำนวน	-	๑	-	-	-	-	-	-	-	-	-	๑